

Resultaat 2015 Kerk in Actie Classis Enschede

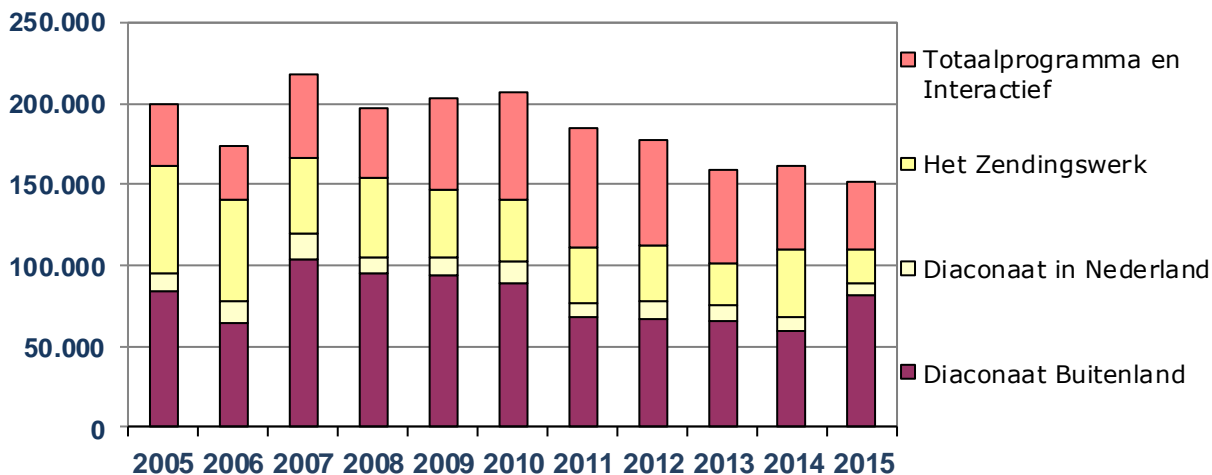
Periode Februari 2015 – Januari 2016

In dit verslag het resultaat van de bijdragen van de Classis Enschede aan Kerk In Actie 2015.

bedragen in Euro	gemeenten 2014	particulier en 2014	Totaal 2014	gemeenten 2015	particulieren 2015	Totaal 2015
Diaconaat Buitenland	18.657	41.158	59.815	28.745	52.785	81.530
Diaconaat in Nederland	7.543	1.011	8.554	7.058	570	7.628
Het Zendingswerk	30.699	10.596	41.295	16.582	3.634	20.216
Totaalprogramma en Interactief	16.405	34.765	51.170	8.657	32.945	41.602
Totaal	73.304	87.530	160.834	61.042	89.934	150.976

Het resultaat over 2015 is € 9.859 minder dan 2014.

Positief is dat de bijdragen van de particulieren direct aan Kerk in Actie € 2.404 meer is. Over de jaren zijn die bijdragen heel constant. De bijdragen van de gemeenten is € 12.262 minder. Over de jaren lijken die bijdragen te dalen met de daling van het aantal belijdende leden.



In het overzicht op pagina 2 zijn de bijdragen per gemeente weergegeven. Positief is dat de meeste gemeenten hun bijdragen hebben verbeterd t.o.v 2014.

Het thema van Kerk in Actie is Geloven in Delen. Er is prima informatie beschikbaar om het werk van Kerk in Actie in uw gemeente zichtbaar te maken, met een jaar thema aan de slag te gaan en voor publicaties in uw kerk bladen. Onze partners in de wereld en in Nederland rekenen op uw bijdragen.

Met vriendelijke groet,

Peter van der Gaag

Contact persoon Kerk in Actie ,
Erve Jenneboer 68 7623 JE Borne 074-2670024 e-mail: Peter.vander.Gaag@kpnmail.nl

Overzicht Gemeenten Classis Enschede

Overzicht Classis		Bijdrage 2015	% t.o.v. 2014	bijdrage particulieren	% particulieren t.o.v. totaal	Totaal 2015	% tov 2014	Bijdrage 2014	bijdrage particulieren	% particulieren t.o.v. totaal	Totaal 2014
Borne PG	Totaal	10.832	75%	12.390	53%	23.222	94%	14.392	10.313	42%	24.705
Delden PG	Totaal	3.594	135%	4.654	56%	8.248	87%	2.653	6.835	72%	9.488
Diepenheim PG	Totaal	559	94%	1.406	72%	1.965	112%	593	1.156	66%	1.749
Enschede ELG	Totaal			733		733	120%		613		613
Enschede PG	Totaal	3.637	21%	35.618	91%	39.255	78%	17.106	33.253	66%	50.360
Glanerbrug GK	Totaal	403	100%	242	38%	645	99%	401	252	39%	653
Glanerbrug HG	Totaal	739	132%	894	55%	1.633	107%	560	973	63%	1.533
Goor PG	Totaal	3.875	405%	3.945	50%	7.820	170%	956	3.647	79%	4.603
Haaksbergen GK	Totaal	240	152%	550	70%	790	132%	158	440	74%	598
Haaksbergen-Buurse HG	Totaal	17.898	118%	3.559	17%	21.457	112%	15.166	3.940	21%	19.106
Hengelo PG	Totaal	9.823	63%	21.659	69%	31.482	89%	15.598	19.744	56%	35.342
Losser PG	Totaal	5.386	278%	913	14%	6.299	132%	1.936	2.847	60%	4.783
Markelo HG	Totaal	1.114	82%	2.447	69%	3.561	91%	1.365	2.563	65%	3.928
Overdinkel HG	Totaal	145	58%			145	58%	248			248
Usselo HG	Totaal	2.800	129%	924	25%	3.724	119%	2.172	954	31%	3.126
Classis Totaal	Totaal	€ 61.045	83%	€ 89.934	60%	€ 150.979	94%	€ 73.304	€ 87.530	54%	€160.835

Opmerkingen:

1. Dit rapport is opgesteld met de gegevens van Kerk in Actie van November 2015 over de periode februari 2015 t/m september 2015.
2. Indien u denkt dat er onjuistheden in deze rapportage staan, wilt u mij dan informeren?
3. In 2014 was in de classis Enschede de bijdrage van de gemeenten per belijdend lid € 5,92. In 2011 € 7,92.
4. In 2014 was in de classis Enschede de bijdrage van de gemeenten + particulieren per belijdend lid € 14,30. In 2011 € 14,87.