

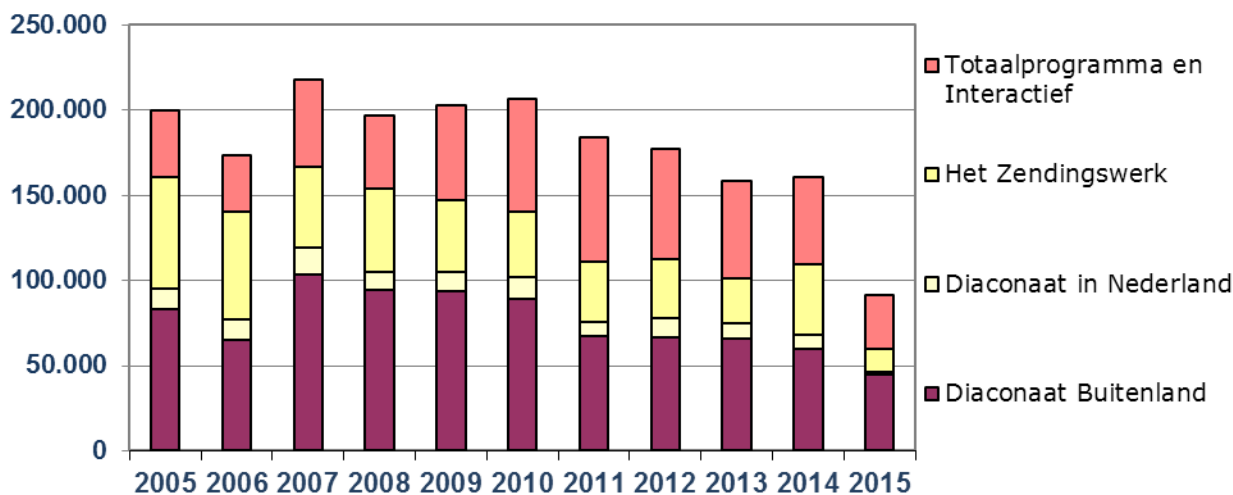
Resultaat 2015 Kerk in Actie Classis Enschede

Periode Februari 2015 – September 2015

In dit verslag het resultaat van de bijdragen van de Classis Enschede aan Kerk In Actie over de eerste 8 maanden van 2015.

bedragen in Euro	gemeenten 2014	particulieren 2014	Totaal 2014	gemeenten 2015	particulieren 2015	Totaal 2015
Diaconaat Buitenland	18.657	41.158	59.815	12.712	31.920	44.632
Diaconaat in Nederland	7.543	1.011	8.554	1.246	345	1.591
Het Zendingswerk	30.699	10.596	41.295	10.306	3.336	13.642
Totaalprogramma en Interactief	16.405	34.765	51.170	6.158	25.735	31.893
Totaal	73.304	87.530	160.834	30.422	61.336	91.758

Het resultaat over de eerste 8 maanden van 2015 is € 13.246 minder dan in dezelfde periode in 2014. De bijdragen van de gemeenten zijn € 6.294 minder en van de particulieren direct aan Kerk in Actie € 6.952 minder.



In het overzicht op pagina 2 zijn de bijdragen per gemeente weergegeven.

Wilt u actie ondernemen om het resultaat weer op niveau van de voorgaande jaren te brengen?

Uw bijdrage aan Kerk in Actie is belangrijk om de afspraken met onze/uw partners te kunnen nakomen.

Met vriendelijke groet,

Peter van der Gaag

Contact persoon Kerk in Actie ,
Erve Jenneboer 68 7623 JE Borne 074-2670024 e-mail: Peter.vander.Gaag@kpnmail.nl

Overzicht Gemeenten Classis Enschede

Overzicht Classis	Bijdrage	%	bijdrage	%	Totaal	%	Bijdrage	%	bijdrage	%	Totaal	%
	2015-1	t.o.v. 2014	particulieren	t.o.v. totaal	2015-1	tov 2014	2014	t.o.v. 2013	particulieren	t.o.v. totaal	2014	tov 2013
Borne PG	5.322	37%	7.326	58%	12.648	51%	14.392	112%	10.313	42%	24.705	107%
Delden PG	804	30%	2.861	78%	3.665	39%	2.653	79%	6.835	72%	9.488	74%
Diepenheim PG	353	60%	888	72%	1.241	71%	593	97%	1.156	66%	1.749	107%
Enschede ELG			525		525	86%			613		613	123%
Enschede PG	2.641	15%	24.141	90%	26.782	53%	17.106	234%	33.253	66%	50.360	126%
Glanerbrug GK	238	59%	179	43%	417	64%	401	59%	252	39%	653	74%
Glanerbrug HG	355	63%	688	66%	1.043	68%	560	75%	973	63%	1.533	74%
Goor PG	3.475	363%	2.890	45%	6.365	138%	956	50%	3.647	79%	4.603	79%
Haaksbergen GK	240	152%	410	63%	650	109%	158	26%	440	74%	598	62%
Haaksbergen-Buurse HG	5.127	34%	2.434	32%	7.561	40%	15.166	84%	3.940	21%	19.106	87%
Hengelo PG	7.750	50%	14.672	65%	22.422	63%	15.598	96%	19.744	56%	35.342	100%
Losser PG	1.000	52%	2.054	67%	3.054	64%	1.936	67%	2.847	60%	4.783	76%
Markelo HG	762	56%	1.564	67%	2.326	59%	1.365	57%	2.563	65%	3.928	87%
Overdinkel HG	72	29%			72	29%	248	107%			248	107%
Usselo HG	2.283	105%	704	24%	2.987	96%	2.172	112%	954	31%	3.126	103%
Classis Totaal	€ 30.422	42%	€ 61.336	67%	€ 91.758	57%	€ 73.304	105%	€ 87.530	54%	€ 160.835	101%

Opmerkingen:

1. Dit rapport is opgesteld met de gegevens van Kerk in Actie van November 2015 over de periode februari 2015 t/m september 2015.
2. Indien u denkt dat er onjuistheden in deze rapportage staan, wilt u mij dan informeren?
3. In 2014 was in de classis Enschede de bijdrage van de gemeenten per belijdend lid € 5,92. In 2011 € 7,92.
4. In 2014 was in de classis Enschede de bijdrage van de gemeenten + particulieren per belijdend lid € 12,98. In 2011 € 14,87.